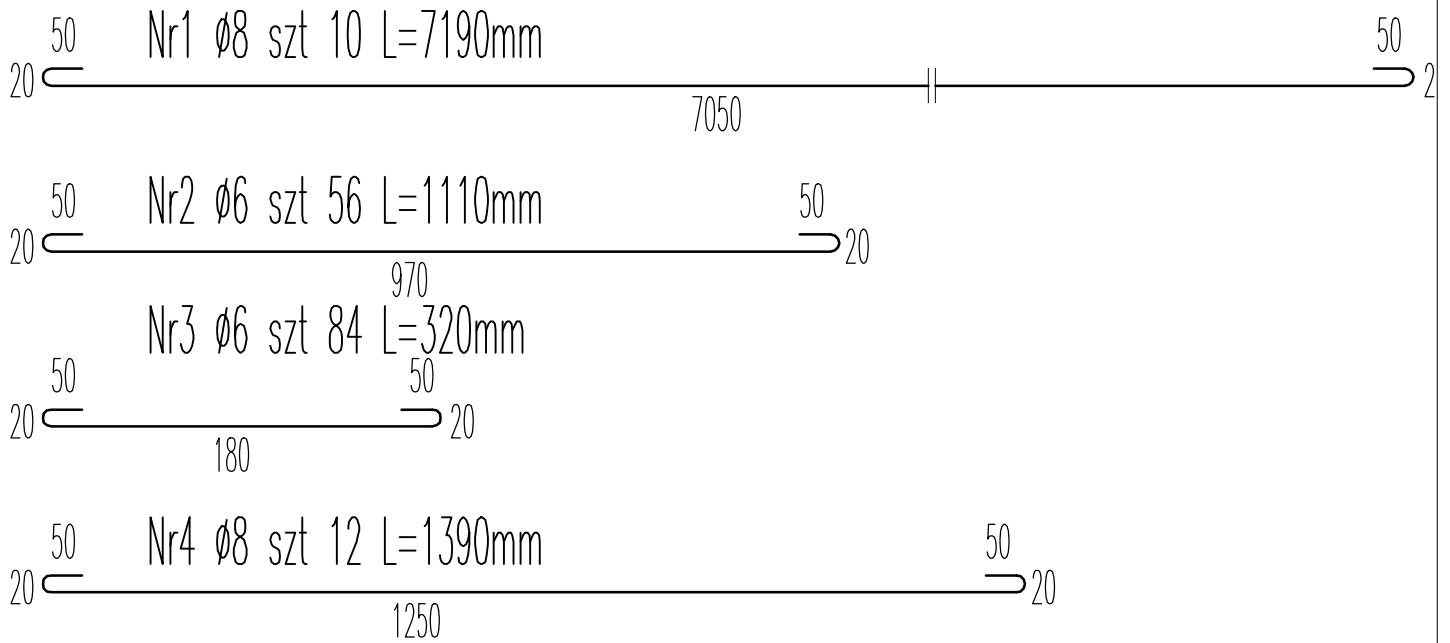


ZESTAWIENIE ZBROJENIA



ZESTAWIENIE STALI ZBROJENIOWEJ

PRĘTY ZBROJENIOWE						
Nr pręta	Średnica [mm]	Ilość/1 elem. [szt]	Długość [m]	Ilość ogółem [szt]	Długość łączna [m]	
					ø6 (A-0)	ø8 (A-0)
1	8	10	7,19	270		1941,30
2	6	56	1,11	1512	1678,32	
3	6	84	0,32	2268	725,76	
4	8	12	1,39	324		450,36
Długość ogółem [m]					2404,08	2391,66
Ciężar jednostkowy [kg/mb]					0,222	0,395
Masa [kg]					533,70	944,70
RAZEM [kg]					≈ 1.480	

Lokalizacja: OLSZTYNEK UL. 22 LIPCA DZ.NR 6 I 27/5 OBR. 5			
Nazwa obiektu: Rozbudowa trybun Stadionu Miejskiego			
Rysunek: Zestawienie zbrojenia ścian betonowych			
Projektował: inż. Andrzej Ostowski		Sprawdził: mgr inż. arch. Anna Cetner	
Data: kwiecień 2008	Skala:	Rysunek nr: 6	Stadium: P.W.